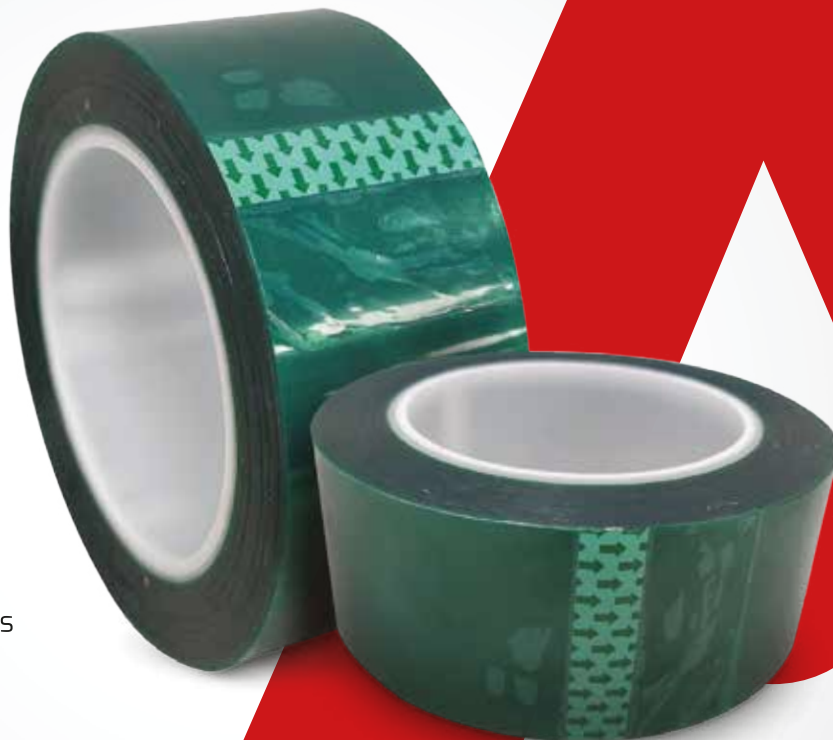


# ADERE

*Colou, tá colado.*

## LANÇAMENTO SRV080 FITA SIMPLES FACE DE POLIÉSTER VERDE COM ADESIVO DE SILICONE

Ideal para mascaramento em alta temperatura (picos de até 200°C) e adesão em superfícies de difícil adesão, como papéis tratados com silicone.



Consulte nossa  
Linha completa

[www.adere.com](http://www.adere.com)



# PRINCIPAIS APLICAÇÕES



1

Emendas em papéis carregadores, submetidos a alta temperatura em fornos de secagem, durante a produção de "espalmados". O espalmado é conhecido como couro "sintético ou couvin";



2

Emendas de liners siliconizados durante a produção de etiquetas e outros materiais autoadesivos;



3

Mascaramento de pinturas submetidas a altas temperaturas como, por exemplo, pintura à pó;



4

Fixação temporária durante a produção de vidros laminados;

DESCRIÇÃO DO ITEM	CÓDIGO DO ITEM	QUANTIDADE POR EMBALAGEM	QUANTIDADE DE ROLOS NA CAIXA	CÓDIGO DE BARRAS DO ROLO	CÓDIGO DE BARRAS DA CAIXA
FITA SIMPLES FACE DE POLIESTER VERDE ADERE SRV080 18MMX66M	65362000021	1	32	7896193252035	27896193252039
FITA SIMPLES FACE DE POLIESTER VERDE ADERE SRV080 48MMX66M	65362000013	1	15	7896193251601	27896193251605